

KEIM



# KEIM ATHENIT®

ANWENDUNGSFERTIGE KALKPRODUKTE  
FÜR INNENRÄUME

Höhlenmalerei aus dem spanischen Altamira; bereits in prähistorischer Zeit wurde Kalk als Farbe eingesetzt.



## Kalk – ein Baustoff schreibt Geschichte

Weit zurück, bis in die Urgeschichte der Menschheit, reicht der Gebrauch von Kalk in der Anstrich- und Putztechnik. Funde in den Höhlen von Altamira und Lascaux belegen, dass der Mensch der Eiszeit neben Brauneisenstein, Manganerde und Kohle auch weißen Kalk als Farbe verwendete. Noch heute fasziniert die Lebendigkeit und Frische der eiszeitlichen Höhlenmalereien den Betrachter. Erstaunlich gut erhalten, ist ihre Beständigkeit nicht etwa dem Erfindungsgeist paläolithischer Kunst-am-Bau-Experten zu verdanken, sondern dem Kalk. Denn beim Trocknen der Oberfläche verbinden sich die reaktiven Bestandteile des Kalks mit der Kohlensäure der Luft und schaffen so einen festen Überzug, der die Pigmente unlöslich bindet. Auf diese Weise entstand ein „Naturfresko“.

Späteren Kulturen blieb es vorbehalten, die bindenden Eigenschaften des Kalks bewusst zu nutzen. Kreter und Ägypter, aber auch Chinesen und Mayas schufen mit seiner Hilfe schon sehr früh Kunstwerke, die uns heute noch erstaunen. Auch im abendländischen Raum entstanden Bauten, bei denen Kalk als Baustoff und in der Putz- und Anstrichtechnik Verwendung fand.







*Der Rohstoff Kalk in seiner Ursprünglichkeit. Der in speziellen Räumen lagernde hochwertige Sumpfkalk ist die Basis für die Produkte des KEIM Athenit®-Systems.*

## **Vergangenes bewahren – Verantwortung und Herausforderung**

Im Laufe von Jahrhunderten wurden die malerischen Techniken immer mehr verfeinert, und mit Hilfe des Kalks entstanden faszinierende Kunstwerke von bestechender Farbigkeit. Für uns und kommende Generationen gilt der Auftrag, sie als Zeugen vergangener Epochen zu bewahren und zu pflegen.

Dieser Verantwortung gegenüber Tradition und Geschichte gerecht zu werden, erfordert zum einen, sich um den weitestgehenden Erhalt der Originalsubstanz zu bemühen, andererseits eine möglichst originalgetreue und materialgerechte Rekonstruktion und Sanierung zu erreichen.

So vielfältig die Einsatzbereiche des Kalks in seiner langen Tradition sind, so vielfältig sind auch die daraus entstandenen Rezepturen für Verputze und Anstriche und deren Applikationstechniken, die uns aus vergangener Zeit überliefert sind.

Die Orientierung an diesen historischen Vorbildern für verantwortungsbewusstes Erhalten und Gestalten unserer Denkmäler war die Grundlage für die Entwicklung des KEIM Athenit®-Systems.



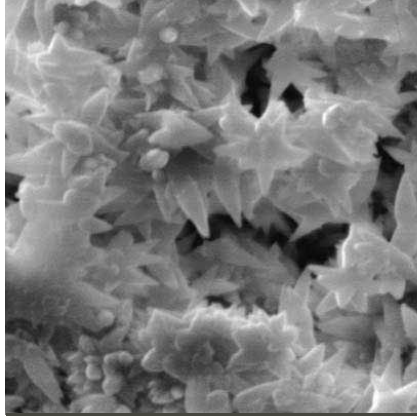
## **KEIM Athenit® – die perfekte Synthese zwischen Tradition und Moderne**

Das KEIM Athenit®-Produktsystem wurde speziell für die Sanierung historischer Bausubstanz im Innenbereich entwickelt. Es vereint tradierte Rezeptkomponenten aus vergangener Zeit mit neuesten wissenschaftlichen Erkenntnissen und modernster Fertigungstechnik.

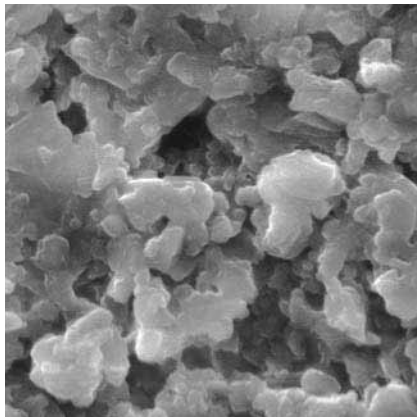


Das Ergebnis: „echte“ Kalkprodukte ohne jegliche synthetische Bindemittelzusätze – bestens geeignet, um eine Vielzahl von Sanierungsproblemen technisch und optisch überzeugend zu lösen.

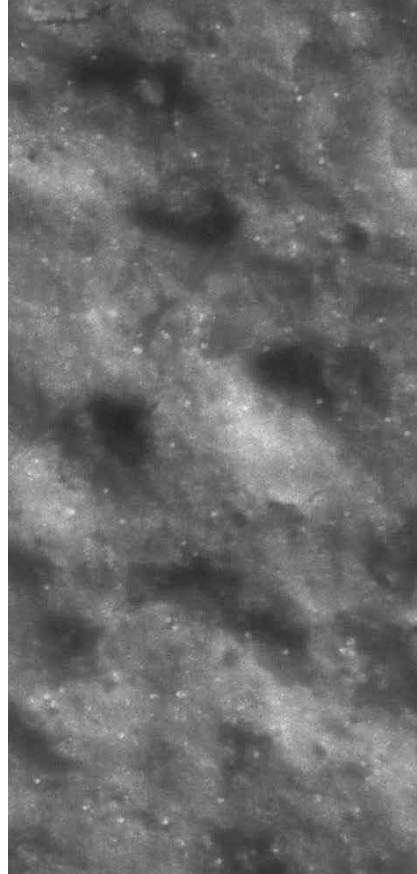
Durch die besondere Optik der Athenit-Kalkprodukte in Verbindung mit den bauphysikalischen Vorteilen bietet das Athenit-System auch im modernen Wohn- und Verwaltungsbau hervorragende Einsatzmöglichkeiten.



Mikrostrukturen  
bei KEIM Athenit®-lucente



Mikrostrukturen  
bei herkömmlichem Sumpfkalk



Stereomikroskopaufnahme:  
Kalküstereffekt von KEIM Athenit®-  
lucente (ungehemmte Lichtreflexion  
durch reine Kalkkristalle)

### **Beeindruckend – das hohe Bindevermögen von KEIM Athenit®**

Basierend auf einer perfekten Abstimmung zwischen hochwertigem Sumpfkalk und feindosierten Naturstoffen (Kohlehydrate) nach historischem Vorbild, weist KEIM Athenit eine spezifische Kristallstruktur mit besonders hohem Bindevermögen bei gleichzeitig niedriger Oberflächenspannung auf. Rasterelektronenmikroskop-aufnahmen belegen dies eindrucksvoll (4200-fache Vergrößerungen).

So können Athenit®-Produkte auch auf schwierigen Untergründen verarbeitet werden und ermöglichen zudem Anstriche in faszinierender Farbigkeit.

### **Faszinierend – die brillante Optik des Kalküsters**

Die magischen Wandmalereien ägyptischer Gräber, die anmutigen Gestalten griechischer Gottheiten in den Villen Pompejis, die beeindruckenden Gemälde Michelangelos in den Kirchen Roms – eines haben sie gemeinsam: die unvergleichliche Brillanz des Kalküstereffekts, der nur reinen Kalkanstrichen zu eigen ist und seit Generationen das menschliche Auge fasziniert.

Für die spezifischen Aufgabenstellungen im Bereich historischer Bautensanierung steht mit KEIM Athenit®-lucente eine Kalkfarbe zur Verfügung, die durch den vollständigen Verzicht auf Titan-dioxyd Kalkanstriche in brillanter Kalküsteroptik ermöglicht. Die unverwechselbare Wirkung reinen Kalks kommt unverfälscht zur Geltung.



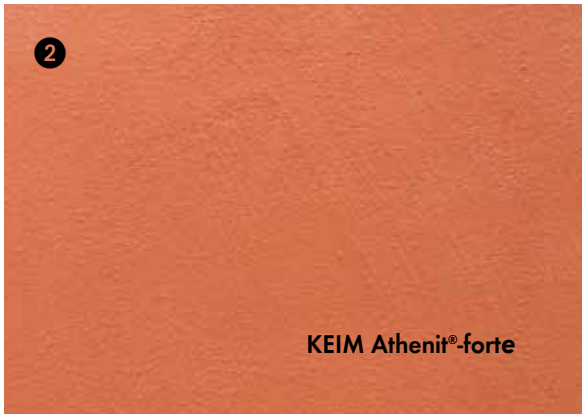


## **KEIM Athenit®-System: perfekte Abstimmung von Systemkomponenten**

Mit KEIM Athenit® wird Denkmalpflegern, Restauratoren und Malern eine Alternative im Bereich der Kalktechnik an die Hand gegeben, die ihnen hilft, dem Anspruch, den Tradition und Geschichte an sie stellen, gerecht zu werden.

Denn KEIM Athenit® ist ein ganzheitliches perfektes System genau aufeinander abgestimmter Einzelprodukte – sicher in der Anwendung, flexibel im Einsatz und für eine Vielfalt gestalterischer und technischer Problemlösungen geeignet.





## Das KEIM Athenit®-System

- 1 KEIM Athenit®-lucente. Die Kalkfarbe für leuchtende Anstriche in unverfälschter, brillanter Kalklüsteroptik (ohne Titandioxyd).
- 2 KEIM Athenit®-forte. Die Kalkfarbe für lebendige Anstriche mit erhöhtem Deckvermögen.
- 3 KEIM Athenit®-fondo. Der Schlämmanstrich zum Egalisieren von Strukturunterschieden und als Haftbrücke für KEIM Athenit®-fino.
- 4 KEIM Athenit®-liscio. Der Kalk-Feinspachtel für glatte Oberflächen.
- 5 KEIM Athenit®-fino. Der Kalkspachtel zum leichten Strukturieren, universell einsetzbar.
- 6 KEIM Athenit®-coloranti. Die Abtönfarben zum Abtönen von KEIM Athenit®-Produkten und für kunstvolle Malereien.



**KEIMFARBEN GMBH**

Keimstraße 16 / 86420 Diedorf / Tel. +49 (0)821 4802-0 / Fax +49 (0)821 4802-210  
Frederik-Ipsen-Straße 6 / 15926 Luckau / Tel. +49 (0)35456 676-0 / Fax +49 (0)35456 676-38  
[www.keimfarben.de](http://www.keimfarben.de) / [info@keimfarben.de](mailto:info@keimfarben.de)

**KEIM. FARBEN FÜR IMMER.**