



Felújító vakolatrendszer WTA minősítéssel

A probléma



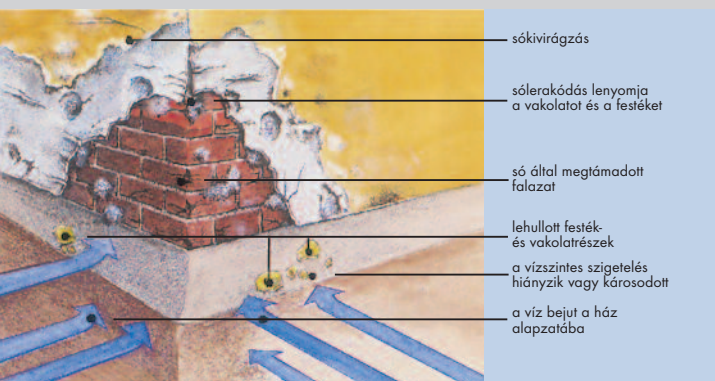
Az átmedvesedett és sóval terhelt falazatot számos károsodási kép jellemzi:

- nedves foltok
- sókivirágzás
- vakolat- és festékleválás

Az átmedvesedett és sóval terhelt falazatnak számos megjelenési formája van

Éppen a történelmi épületeken, a régi építőanyagokon, a pincehelyiségeknél és a lábazatoknál jelentenek ezek a károsodások komoly problémát.

Az ok



A nedvesség az alapozáson keresztül bejut a falazatba, ami mint egy szivacs teleszívja magát. A kapilláris hatás segítségével a víz felfelé halad a falban. A felfelé haladó vízzel, a vízben oldódó, falazatot károsító sók, a nitrátok, kloridok és szulfátok bejutnak az épület anyagába. A víz elpárolog, a sók pedig kikristályosodnak. A kristályosodási nyomás lerepeszt a vakolatból és a festékből.

Vakolat- és festékleválás a kristályosodási nyomás miatt

A megoldás



A WTA szerinti KEIM Porosan - felújító vakolatrendszer kitűnik optimális pórusterfogatával. A felszálló nedvesség bejut a falazatból a vakolatba. Ott elpárolog a víz. A sók bennmaradnak a „nagy” pórusokban. A vakolat pedig nem megy tönkre. A vakolat felülete száraz marad, és nem lesz sókivirágzás.

KEIM Porosan - optimális pórusterfogat és ezáltal sóraktározási képesség

Biztos felújítás a KEIM Porosan-rendszerrel

**KEIM Porosan -
kiváló kiszáradási
tulajdonság a jó
páraáteresztő
képesség miatt**

A WTA szerinti KEIM Porosan - felújító vakolatrendszer meggyőző tulajdonságai: a kiváló páraáteresztő képessége miatt nagyon jó a kiszáradási képessége. A fagyálló adalékanyagok, a feszültségekben szegény kikeményedés, és a víztaszító tulajdonsága által a kevésbé szilárd falazaton is biztosítja az ellenállóképességet. A KEIM Porosan - felújító vakolatrendszernek hosszú az élettartama azokon az alapfelületeken

is, ahol a hagyományos vakolatok gyorsan tönkremennek.

A színes felületek kialakítása a nagyon jó páraáteresztő képességű KEIM ásványi festékanyagokkal biztosítja a tökéletes, egymással összehangolt és régóta bevált vakolat- és festékrendszert.

A feldolgozás

1. A régi nedves vakolat eltávolításra kerül 80 cm-rel magasabb felületig, mint ahogyan a károsodás látható **(kép A)**.

2. Az erősen károsodott falazati kövek cseréje, hibahelyek kitértése. Teljes felületen a KEIM Porosan-Trass-Zementputz vakolat felhordása a talajszint alatti területeken. A KEIM Porosan-Dichtungsschlämme szigetelőszappal együtt ez függőleges épületszigetelést képez **(kép B)**.

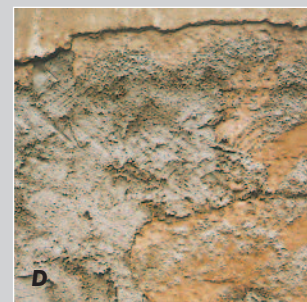
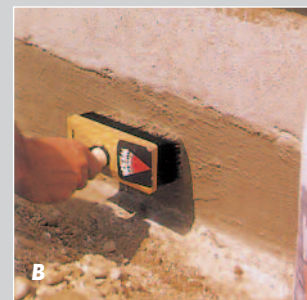
3. A rosszul vagy nem szívóképes falazati köveken a javítóvakolatok biztosabb tapadása érdekében tapadóhídként, illetve előfröcskölőként KEIM Porosan-Trass-Zementputz anyag kerül a felületet félig fedve felfröcskölésre **(kép C)**.

4. A mélyedések illetve felületi egyenetlenségek kiegyenlítésre kerülnek a KEIM Porosan-Ausgleichputz vagy Sanierputz vakolat segítségével **(kép D)**.

5. A KEIM Porosan-Sanierputz vakolat minimum 2 cm vastagságban, két rétegben, rétegenként 1 cm réteg vastagságban kerül felhordásra (erősen sóval terhelt falakon legalább 2 x 15 mm javítóvakolat szükséges) **(kép E)**.

6. A színes felületképzés a kiváló páradiffúziós képességű KEIM Festékrendszerrel történik **(kép F)**.

7. Vegyék figyelembe a „Felújító Vakolatrendszerekre” vonatkozó érvényes WTA előírást, valamint a termékek Műszaki Adatlapját.





A maximális biztonság érdekében, a régóta bevált KEIM Porosan–Trass–Sanierputz vakolatrendszer – -bizonylattal

KEIM Porosan–Trass– Sanierputz-NP

Erősen hidraulikus javító vakolat trasz mésszel kültéri és beltéri használatra a nedves és sóval terhelt felületekre. WTA bizonyítvánnyal, a 2-9-04/D WTA „Javító vakolatrendszerek” adatlap előírása szerint.

Szemcseméret: 0–1,2 mm

KEIM Porosan– Ausgleichputz-NP

Erősen hidraulikus trasz-mész vakolat, kiegyenlítésre és pórusos alapvakolatként kültéri és beltéri használatra, a nedves és sóval terhelt falazatokra. WTA bizonyítvánnyal, a 2-9-04/D WTA „Javító vakolatrendszerek” adatlap előírása szerint.

Szemcseméret: 0–4 mm

KEIM Porosan–Trass– Zementputz

Trasz-cementvakolat kültéri és beltéri felhasználásra, két különböző alkalmazási területre:

1. A felületet félig fedő tapadó előfröcskölőként a kiegyenlítő- vagy javítóvakolat jobb tapadása érdekében. WTA bizonyítvánnyal, a 2-9-04/D WTA „Javító vakolatrendszerek” adatlap előírása szerint.

2. Teljes felületre, lábazati vakolatként vagy függőleges szigetelésként a talajszint alatti területeken.

Szemcseméret: 0–5 mm

KEIM Porosan–HF–Sanierputz

Fehér gyorsan kötő javítóvakolat, fehér cement, méssz és ásványi adalékokból. Nedves sóterhelt falazatra, kültéri és beltéri felületekre. WTA bizonyítvánnyal, a 2-9-04/D WTA „Javító vakolatrendszerek” adatlap előírása szerint.

Szemcseméret: 0–1 mm

KEIM Porosan– Dichtungsschlämme

Cement/finomhomok keverék, szigetelő adalékkal, épületszigetelésre víznyomás, szivárgó és kapilláris víz ellen az alapzaton.

Szemcseméret 0,1–0,4 mm

Helyszíni szervizszolgáltatás

A történelmi épület állománynak több mint száz éves javítási tapasztalata alapján adódik, hogy éppen a falazat kijavítása területén lehet szükséges a legnagyobb biztonság.

Átadjuk tudásunkat és tapasztalatunkat Önöknek.

- **Szaktanácsadás az épületnél**
- **Kárfelmérés és diagnosztika**
- **Laborvizsgálatok, pl. sóteszt és nedvességvizsgálat**
- **Konkrét javaslat a javításra kivitelezési utasítással**
- **Betanítás a helyszínen**